

## Šachtový poklop s odvětráním v litino-betonovém rámu E600 - plochy vystavené vysokému zatížení těžkou technikou

### EUROPA 9



Kód	<b>KEB96</b>
Materiál	<b>Beton, Litina</b>
Hmotnost	<b>128 kg</b>
Norma	<b>EN124-2</b>
Balení	<b>10 ks/pal</b>
Třída zatížení	<b>E600</b>

Poklop EUROPA 9 s pantem, víko litina s ventilací s uzavřeným pantem tichý design, pružinové zajištění víka v rámu, E600, rám beton-litina v.160mm bez osazení pro lapač, horizontální a vertikální PUR tlumící vložka na víku

#### VÍKO:

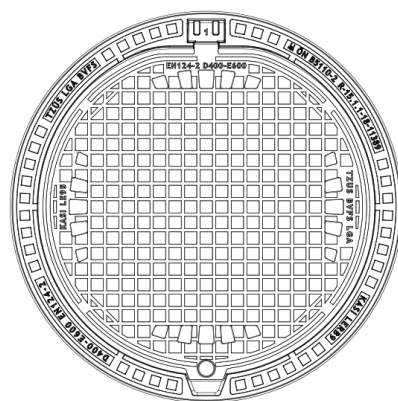
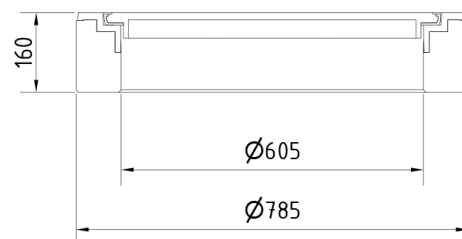
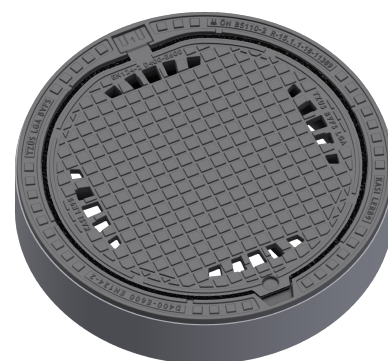
- Integrovaná tlumící vložka KASI-PUR s vysokou odolností
- Pant zajištěný proti vyjmutí z rámu
- Litinové s odvětráním s tichým designem.
- Bezpečnostní aretace v 90°, max. otevření 120°
- Hmotnost víka 49kg

#### RÁM:

- Litino-betonový rám bez osazení pro lapač
- Výška rámu 160 mm, hmotnost 79kg
- Obráběná dosedací plocha rámu na 0,1mm

#### OSTATNÍ:

- Poklop je dodáván bez povrchové úpravy - varianty s barvou lze objednat
- Možnost varianty se zajištěním šroubem
- Vhodný do míst s extrémní dopravní zátěží
- Bezpečnostní aretace víka v 90°, max. otevření 120°
- vlastní motiv na víko možný



ZÁKAZNICKÁ  
ŘEŠENÍ



TLUMICÍ VLOŽKA



MAX. ÚHEL  
OTEVŘENÍ



ZAJIŠTĚNÍ PROTI  
ODCIZENÍ



TICHÝ DESIGN